

oferta 700/2605/OMS

informacje podstawowe:

miejsowość: **KOŁOBRZEG**

nieruchomość: **MIESZKANIE**

pow. całkowita [m2]: **108**

liczba pokoi: **4**

informacje dodatkowe:

rok budowy: **1938**

forma własności: **WŁASNOŚĆ**

ogrzewanie: **C.O. GAZOWE**

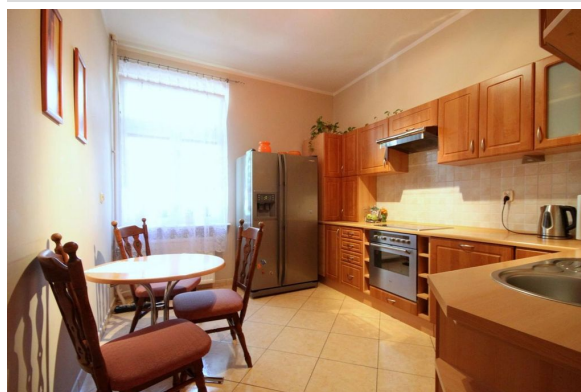
okna: **PCV**

forma własności działki: **WŁASNOŚĆ**

cena:

599 000 PLN

zdjęcie:



opis:

OFERTA ZABLOKOWANA Rozkładowe mieszkanie 4-pokojowe w niskiej zabudowie zlokalizowane w Kołobrzegu - Podczelu, około 600 metrów od plaży i 8km od centrum Kołobrzegu. Dwustronne, słoneczne, ekspozycja północ - południe. Składające się z 4 pokoi, widnej kuchni, obszernej łazienki z wanną, umywalką i miejscem na pralkę, osobnego wc, przedpokoju oraz dużej piwnicy.

Powierzchnia mieszkania 108,80m² + piwnica 8,13m² / łącznie 116,93m².

GLÓWNE ATUTY NIERUCHOMOŚCI: funkcjonalny rozkład pomieszczeń i lokalizacja w cichej spokojnej okolicy blisko morza. Idealne dla rodziny z dziećmi.

STANDARD WYKOŃCZENIA: na podłodze panele i terakota, na ścianach gładź gipsowa, w łazience i kuchni glazura i terakota, stolarka okienna w całym mieszkaniu PCV z nowymi roletami materiałowymi, ogrzewanie centralne, kotłownia gazowa w budynku, grzejniki panelowe. Wysokość pomieszczeń 2,95m. Od strony północy parter, od strony południa 1 piętro. Niska zabudowa, budynek V kondygnacyjny z I połowy XX wieku po kapitalnym remoncie i adaptacji w latach 90-tych, na bieżąco modernizowany. Miejsca parkingowe w obrębie budynku do dyspozycji mieszkańców.

LOKALIZACJA: Kołobrzeg - Podczele ul.Tarnopolska. Cicha spokojna okolica, w sąsiedztwie szkoła podstawowa, gimnazjum, liczne sklepy, poczta, ośrodek zdrowia, park z placem zabaw, przystanek komunikacji miejskiej, ścieżka rowerowa prowadząca do Kołobrzegu przez teren Ekoparku wzdłuż brzegu morza.

Czynsz: ok. 840zł/m-cznie z funduszem remontowym.

Termin wydania nieruchomości do uzgodnienia

CENA DO NEGOCJACJI

W CENIE stała zabudowa kuchni i szafa wnękowa w przedpokoju.

W celu uzyskania szczegółowych informacji o ofercie prosimy o kontakt telefoniczny, bądź mailowy